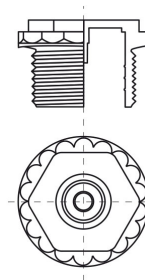


Tappi in polietilene filettati a cremagliera (filetto PG)

Tappi filettati in plastica a cremagliera



Tappi in polietilene filettati a cremagliera (filetto PG)

Caratteristiche

La testa del tappo offre la possibilità di essere facilmente forata per permettere il passaggio di un cavo/tubo.

Materiale

polietilene PE-LD

Colore

grigio chiaro RAL 7035

Temperatura d'uso

-20°C ÷ +70°C

Cod.	Filetto passo (mm)	Filetto valore	Confezione (pz)
1194201	PG	9	100
1194202	PG	11	100
1194203	PG	13.5	100
1194204	PG	16	100
1194205	PG	21	50